

mercoledì 21.07.2021

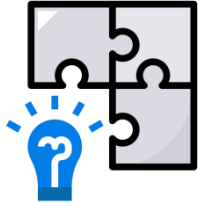
# PRESENTAZIONE BANDO PID 2021



CAMERA DI COMMERCIO  
MONTE ROSA LAGHI  
ALTO PIEMONTE



# Servizio PID – Punto Impresa Digitale



informare e formare le aziende sulle tecnologie di Impresa 4.0



sostenere le aziende a **livello economico** e nei processi di **trasformazione digitale**



punto di riferimento per i **servizi digitali** offerti dalla CCIAA



valutare la **maturità digitale** delle imprese con SELFI4.0 e ZOOM4.0



CAMERA DI COMMERCIO  
MONTE ROSA LAGHI  
ALTO PIEMONTE

# Bando PID 2021: caratteristiche generali



RISORSE  
STANZIATE:  
**300.000€**

IMPORTO  
MASSIMO DEL  
CONTRIBUTO:  
**5.000€**

RATING DI  
LEGALITÀ:  
**+250€**



AGEVOLAZIONI:  
contributo a fondo  
perduto, copertura  
del **50% delle  
spese sostenute**

INVESTIMENTO  
MINIMO:  
**2.000€**



[VAI AL BANDO](#)



CAMERA DI COMMERCIO  
MONTE ROSA LAGHI  
ALTO PIEMONTE

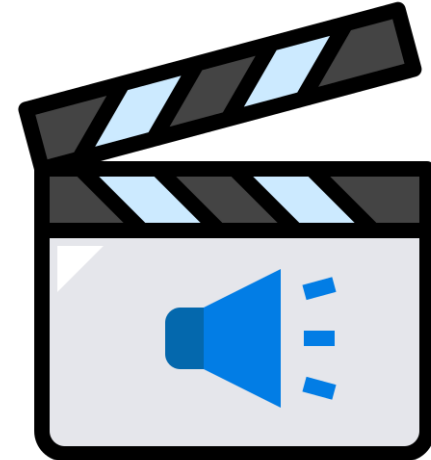
**pd** punto  
impresa  
digitale

[www.vc.camcom.it/contributi](http://www.vc.camcom.it/contributi)

# Bando PID 2021: ambiti di intervento (Art. 2)



*Il mio progetto di investimento è coerente?*



**ALMENO UN PUNTO OBBLIGATORIO  
PER PRESENTARE DOMANDA**

**PUNTI FACOLTATIVI**

propedeutici o complementari  
a quelli dell'Elenco 1

**SCOPRI LE TECNOLOGIE I4.0**



CAMERA DI COMMERCIO  
MONTE ROSA LAGHI  
ALTO PIEMONTE

**pd** punto  
impresa  
digitale

[www.vc.camcom.it/contributi](http://www.vc.camcom.it/contributi)

# Bando PID 2021: ELENCO 1 + elenco 2



## ELENCO 1

(almeno un punto obbligatorio per presentare domanda)

- A. robotica avanzata e collaborativa
- B. interfaccia uomo-macchina
- C. manifattura additiva e stampa 3D
- D. prototipazione rapida
- E. internet delle cose e delle macchine
- F. cloud, fog e quantum computing
- G. cyber security e business continuity
- H. big data e analytics
- I. intelligenza artificiale
- J. Blockchain
- K. soluzioni tecnologiche per la navigazione immersiva, interattiva e partecipativa (realtà aumentata, realtà virtuale e ricostruzioni 3D)
- L. simulazione e sistemi cyberfisici
- M. integrazione verticale e orizzontale
- N. soluzioni tecnologiche digitali di filiera per l'ottimizzazione della supply chain
- O. soluzioni tecnologiche per la gestione e il coordinamento dei processi aziendali con elevate caratteristiche di integrazione delle attività (ad es. ERP, MES, PLM, SCM, CRM, incluse le tecnologie di tracciamento, ad es. RFID, barcode, etc)
- P. sistemi di e-commerce
- Q. sistemi per lo smart working e il telelavoro
- R. soluzioni tecnologiche digitali per l'automazione del sistema produttivo e di vendita per favorire forme di distanziamento sociale dettate dalle misure di contenimento legate all'emergenza sanitaria da Covid-19
- S. connettività a Banda Ultralarga

## elenco 2

(punti facoltativi al fine della presentazione delle domanda, purchè propedeutici o complementari a quelli dell'Elenco 1)

- a. sistemi di pagamento mobile e/o via Internet
- b. sistemi fintech
- c. sistemi EDI, electronic data interchange
- d. geolocalizzazione
- e. tecnologie per l'in-store customer experience
- f. system integration applicata all'automazione dei processi
- g. tecnologie della Next Production Revolution (NPR)
- h. programmi di digital marketing
- i. soluzioni tecnologiche per la transizione ecologica



CAMERA DI COMMERCIO  
MONTE ROSA LAGHI  
ALTO PIEMONTE



[www.vc.camcom.it/contributi](http://www.vc.camcom.it/contributi)



*Le spese presentate sono ammissibili?*

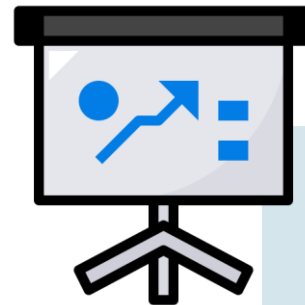
**SPESE SOSTENUTE E PAGATE DALL'01/01/2021  
ENTRO IL MOMENTO DI INVIO DELLA DOMANDA**

**CONTRIBUTO:**

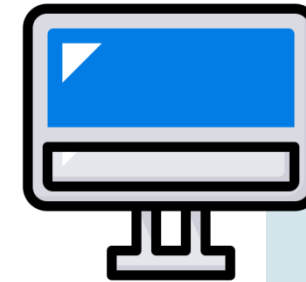
liquidato su spese effettivamente sostenute, fatturate e integralmente pagate



**CONSULENZA**



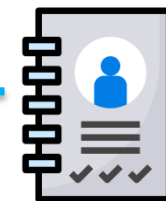
**FORMAZIONE**



**ACQUISTO DI  
ATTREZZATURE  
TECNOLOGICHE E  
PROGRAMMI  
INFORMATICI**

Sono escluse le spese di trasporto, vitto e alloggio, canoni, abbonamenti, comunicazione e generali sostenute dalle imprese beneficiarie





*Mi avvalgo di fornitori ammissibili?*

- Competence Center, parchi scientifici e tecnologici, centri di ricerca e trasferimento tecnologico, centri per l'innovazione, Tecnopoli, cluster tecnologici ed altre strutture per il trasferimento tecnologico
- Incubatori certificati
- FABLAB
- Centri di trasferimento tecnologico
- Start-up innovativa
- Innovation Manager
- Ulteriore fornitore
- **SOLO PER LA FORMAZIONE:** Agenzie formative, Università e Scuole di Alta formazione, ITS



**Non deve essere** in rapporti di controllo o collegamento o avere in comune soci, amministratori o procuratori con poteri di rappresentanza con l'impresa richiedente



**Non sono richiesti requisiti specifici** per i soli fornitori di attrezzature e programmi informatici



**MODULO AUTOCERTIFICAZIONE FORNITORE:** il fornitore deve aver realizzato, nell'ultimo triennio, almeno tre attività nell'ambito della tecnologia d'intervento



# Bando PID 2021: Presentazione delle domande (Art. 9)



*Come posso inviare la pratica?*

**PREVISTO INVIO TELEMATICO**

dalle ore 12.00 del 21/07/2021 alle ore 21.00 del 15/10/2021

ALLEGATI:

 [Modulo di domanda](#)

 Prospetto descrittivo spese (excel)

 [Autocertificazione del fornitore](#)

 [Report SELF4.0](#)

 Copia fatture spese

 Estratti conto

 Copia documento d'identità

[INVIO DELLA DOMANDA](#)

può essere delegato ad un intermediario → ALLEGARE: [MODULO DI PROCURA PER L'INVIO TELEMATICO](#)



copia del documento di identità del titolare/legale rappresentante dell'impresa richiedente



Tutti i documenti dovranno essere **firmati digitalmente dal legale rappresentante dell'impresa richiedente o da soggetto delegato**.

In caso di **firma digitale apposta da soggetto delegato**, è richiesta anche l'apposizione della **firma autografa del legale rappresentante** dell'impresa sul modulo di domanda.



CAMERA DI COMMERCIO  
MONTE ROSA LAGHI  
ALTO PIEMONTE

 punto  
impresa  
digitale

[www.vc.camcom.it/contributi](http://www.vc.camcom.it/contributi)



# Q & A

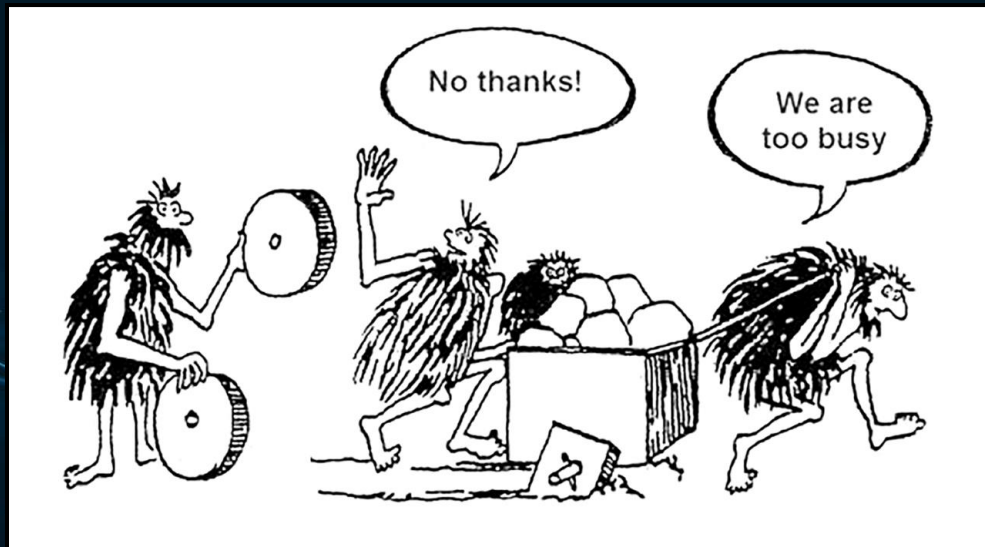
## ARE YOU READY?



CAMERA DI COMMERCIO  
MONTE ROSA LAGHI  
ALTO PIEMONTE

 punto  
impresa  
digitale

# GRAZIE



*Servizio Promozione, sede di Novara*

[pid@pno.camcom.it](mailto:pid@pno.camcom.it)

0321/338.292 - 265 - 226

[www.vc.camcom.it/contributi](http://www.vc.camcom.it/contributi)



CAMERA DI COMMERCIO  
MONTE ROSA LAGHI  
ALTO PIEMONTE

pd punto  
impresa  
digitale